

Trois espaces dans un jardin

Comment transformer un **jardin** impraticable en un **espace confortable et accueillant** ? C'est le défi qu'a relevé **Sophie Durin**, paysagiste conceptrice, dans ce jardin de Verrières-le-Buisson, dans l'Essonne. Rendu quasi inaccessible par la source qui le traverse, cet espace aux dimensions modestes recelait pourtant de nombreuses possibilités. Accompagnée par l'équipe de paysagistes de **Desjonquères Paysages**, Sophie Durin a radicalement transformé ce jardin pour en faire un lieu charmant et agréable.

Une terrasse pour recevoir famille & amis



La découverte du jardin débute par la terrasse installée par Sophie Durin. **Mélange de bois et de matériaux plus contemporains**, cette terrasse est à la fois **moderne et chaleureuse**. Choisis par la propriétaire, les **meubles aux couleurs vives** et aux matériaux légers apportent **originalité et dynamisme** à l'ensemble.

La découverte du jardin débute par la terrasse installée par Sophie Durin. Mélange de bois et de matériaux plus contemporains, cette terrasse est à la fois moderne et chaleureuse. Choisis par la propriétaire, les meubles aux couleurs vives et aux matériaux légers apportent originalité et dynamisme à l'ensemble.



Le **choix du matériau pour la terrasse** s'est imposé assez facilement : les propriétaires souhaitaient une **terrasse facile à entretenir**. Sophie Durin a donc opté pour des **lames en bois composite***. La **palissade en bois traité** vient délimiter l'espace en apportant **douceur et intimité** à la terrasse et à ses occupants.

**Terrasse Wex de chez Vivre en bois, 200 € / m² (fournitures et pose comprises)*



Un **ensemble de table et de chaises en bois clair** vient compléter la terrasse pour un espace complet, **convivial et chaleureux** où réunir avec famille et amis.

La jolie **mosaïque** qui vient compléter la décoration est une création de la propriétaire elle-même dont les goûts et les talents artistiques ont beaucoup aidé la paysagiste dans ses choix. Les **créations** de la maîtresse de maison se retrouvent d'ailleurs dans plusieurs endroits du jardin (lion, mosaïques, émaux, etc.).

Se promener dans l'herbe



La découverte se poursuit par une promenade dans l'herbe qui serpente dans tout le jardin, menant les visiteurs à travers les **différents espaces** créés par la paysagiste. Le **bois** des treillis et des palissades sont un autre élément qui relie délicatement les espaces entre eux. Le choix d'un bois à la **teinte claire** apporte **luminosité et chaleur** à l'ensemble, contrastant avec les **dalles d'ardoise** qui marquent l'**espace végétalisé**.



Un coin de verdure



Afin de conserver la fonction première du jardin, les propriétaires tenaient à avoir un **espace végétalisé**. Sophie Durin a donc choisi de l'installer sur une **plateforme** légèrement surélevée, ce qui permettait dans le même temps de **camoufler la source d'eau** qui gênait tant les propriétaires pour aménager leur jardin. Le tout est délimité par de petits **panneaux en ardoise** qui, posés verticalement et légèrement décalés, donnent du rythme à cet **espace vivant et coloré**.

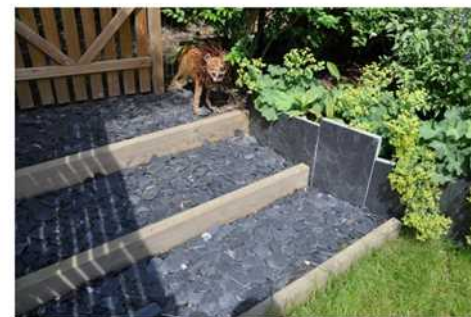


Pour cet **espace végétalisé**, la propriétaire voulait de la **couleur**. Sophie Durin a donc choisi d'installer un **érable du Japon** dont l'**aspect graphique** et les couleurs changeantes au fil des saisons en font la pièce maîtresse du jardin. Des arbustes et des **plantes vivaces** l'accompagnent dans un camaïeu de bleu, de violet, de rose et de rouge tandis que quelques plantes (telles que des achémilles ou des agapanthes) apportent du **dynamisme** à l'ensemble avec leurs gros pots oranges.



La paysagiste a également ajouté un **coin banquette discret et confortable** à proximité des plantes et des fleurs qui parfument désormais le jardin. Garnie de confortables **coussins moelleux et colorés** (de chez Maisons du Monde), cette banquette permettra désormais aux propriétaires de profiter de leur nouveau jardin, tranquillement installés dans leur salon d'été.

La source du jardin



La **source** restait le problème majeur du jardin car elle le rendait **très humide et difficilement accessible**. Accompagnée par une équipe de paysagistes, Sophie Durin a décidé d'installer un **système de drainage** (drain posé sur des graviers) qui court sous le massif de plantes et la banquette jusqu'à rejoindre le système d'eau pluviale. Grâce à cela, le jardin retrouve toute sa fonction et les propriétaires peuvent enfin en profiter en toute quiétude.

Des clients ravis

Les propriétaires sont absolument ravis de leur nouveau jardin :
" Notre **jardin** n'est pas bien grand mais nous n'arrivions pas à en faire un **lieu agréable**. [...] L'été dernier, nous avons décidé de nous en remettre à un spécialiste plutôt que de s'évertuer à rajouter des plantes deci-delà, sans grand résultat. Nous avons contacté **Sophie Durin**. [...] Les photos avant-après témoignent du résultat qui nous satisfait pleinement mais, au-delà, c'est surtout sa façon de faire, son **écoute** et ses **conseils avisés** qui nous ont vraiment séduits. "



Spécialisée dans l'**aménagement de vos espaces extérieurs**, Sophie Durin a pour objectif de "**concevoir le jardin dont vous rêvez**, dans une réalisation à votre image ". Afin de vous garantir les meilleurs résultats, elle travaille en étroite **collaboration avec des entreprises** de qualité (paysagistes, artisans, pépiniéristes, etc.).

Installée au sud de Paris, dans l'Essonne, Sophie Durin intervient dans l'Essonne, les Hauts-de-Seine, les Yvelines et dans Paris. Pour en savoir plus sur son travail : www.empreintepaysagere.fr